

EverBlu Cyble Enhanced

EverBlu brezžični sistem zbiranja podatkov je primeren za vse vrste števec (voda, plin, ogrevanje, hlajenje) in za različne topologije, bodisi v urbanih, primernih ali podeželskih okoljih.

EverBlu Cyble Enhanced je bil zasnovan za izpopolnjevanje zahtev vseh dobaviteljev, ki daljinsko radijsko odčitavajo njihove vodne in plinske števec, da bi izboljšali svojo produktivnost in prodajo dodatnih storitev za njihove kupce.

EverBlu Cyble Enhanced ustvarja nabor podatkov z avtomatskim dnevnim komuniciranjem s strežnikom. Njegova radijska funkcija je odzivna med delovnim časom za odgovor na zahtevo branja v korist operaterjev.

Za zagotavljanje prenosa podatkov in preprečevanje trka radijskih signalov, EverBlu MIU kombinira posebne komunikacijske algoritme z dnevno/urno sinhronizacijo z omrežjem. V primeru komunikacijske okvare, ki jih povzročajo radijske motnje, EverBlu MIU shrani podatke o števcu in jih samodejno ponovno prenaša isti ali naslednji dan.

Prednosti brezžičnih sistemov

- > Avtomatsko radijsko odčitavanje števec povečuje zanesljivost odčitavanja in znatno izboljša hitrost zbiranja podatkov.
- > Radijsko odčitavanje omogoča dostop do vseh števec, tudi če je stranka odsotna ali na težko dostopnih lokacijah.

EverBlu Cyble Enhanced delovne tehnologije

- > Itron patentirana in dokazana Cyble tehnologija zagotavlja zanesljivost oddanega stanja.
- > Radian tehnologija je najbolj odprt radijski protokol, ki je rezultat dela Evropskih uporabnikov.

Enostavna namestitvev

EverBlu Cyble Enhanced je popolnoma kompatibilen z vsemi Itron vodomerni (od 15 do 500 mm) in plinskimi števci, kateri so opremljeni s Cyble zaznavalom. Ta kompaktni modul je enostavno montiran direktno na števec, ne potrebuje nobenih kablov ali montaže na steno.

EverBlu Cyble Enhanced je lahko dobavljiv že zmontiran (in konfiguriran) na števcu, ali kot samostojni del opreme. Možna je naknadna hitra namestitvev na števec, ki so že zmontirani na terenu brez poškodb plombiranih oznak.

Prednostne funkcije

Poleg seznama, ima EverBlu Cyble Enhanced veliko pametnih funkcij, ki dodajajo vrednosti za stranke:

- > Dnevni 24-urni zapisi stanj
- > Dnevni alarm za puščanje
- > Dnevni alarm za povratni tok
- > Dnevni alarm za nedovoljene posege
- > Indikator življenjske dobe baterije
- > Pretočni alarmi:
 - Prevelik števec
 - Premajhen števec
 - Blokiran števec
 - Konice

Podatki iz EverBlu MIU se lahko združujejo z uporabo Itron / Enerkon EnerPiST mobilnem odčitavanjem. To omogoča dvojni sistem zbiranja podatkov oz. prosti prehod od Walk-by do fiksnega omrežja.

Dosledna zanesljivost

- > Cyble koncept zagotavlja odlično povezavo med številčnico števca in radijskim oddajnikom (točno zazna vsa nihanja tokov).
- > Elektronska enota je zaprta, da je zaščiten pred neprizanesljivim okoljem in učinki potapljanja.
- > Ohišje EverBlu Cyble Enhanced je narejeno iz karbonskih vlaken, ki jih naredijo odporne proti šokom in UV žarkom.
- > Radian tehnologija daje najboljšo radijsko komuniciranje tudi v zgoščenih območjih.



> EverBlu Cyble Enhanced nameščen na stanovanjskem vodnem števcu

- > Enostavna namestitvev
- > Prednostne funkcije
- > Dosledna zanesljivost

Tehnične karakteristike

Radijske frekvenčne karakteristike

Protokol	RADIAN / EverBlu
Modulacija	FSK
Nosilna frekvenca	433.82 MHz
Izhodna moč	< 10 mW
Prenos	Simetrična 2-smerna komunikacija

Specifikacija funkcionalnosti

Dimenzije	92 x 57 x 50 mm
Napajanje	Litjeva baterija
Življenjska doba baterije*	10 let
Razred zaščite	IP68
Relativna vlažnost	0 to 100%-pod vodo
Delovna temperatura	-10°C / +55°C**
Max. dovoljena temperatura	-20°C / +70°C
Ustreznost	CE certifikat, skladno z Evropsko R&TTE direktivo (1999/5/EC)

* V normalnih uporabah v določenih temperaturnih območjih.

** Delovanje: +5°C do +35°C

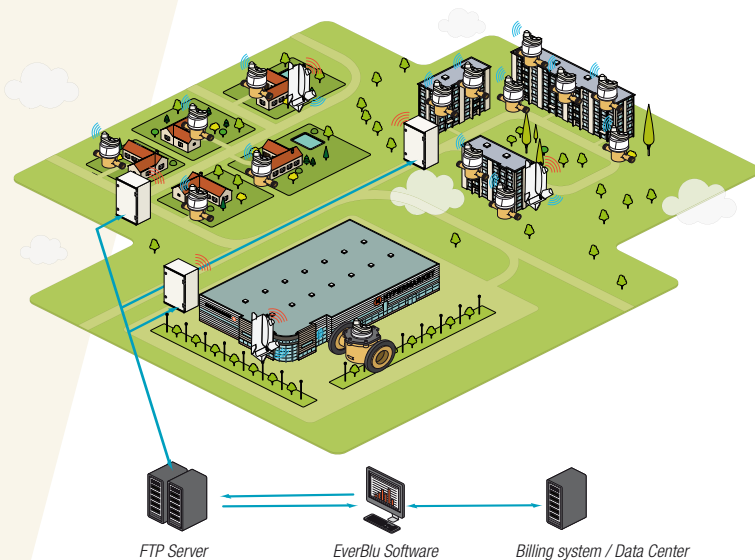
- Min. delovna temperatura: -10°C (< 15 dni/leto)
- Max. delovna temperatura: +55°C (< 15 dni/leto)

• Skladiščenje: +5°C do +35°C

- Transport: Min. -20°C (< 24 ur - konstantno)
- Max. +70°C (< 24 ur - konstantno)

Aplikacija

EverBlu je primeren za različne aplikacije, kot so stanovanjska, komercialna in industrijska.



> EverBlu Cyble Enhanced



> EverBlu Cyble Enhanced nameščen na vodomernu



O Itron Inc.

Itron je vodilno podjetje na področju zagotavljanja tehnologije globalnim energetskim in vodooskrbnim podjetjem. Naše podjetje je največji svetovni dobavitelj tehnoloških rešitev merjenja, zbiranja podatkov in programske opreme. 8,000 podjetji po celem svetu se zanaša na našo tehnologijo za optimizacijo oskrbe in uporabe energije in vode. Naši produkti in storitve vključujejo merilnike za električno energijo, plin, vodo in toploto, sisteme za zbiranje podatkov in komunikacijo, vključno z avtomatskim odčitavanjem števec (AMR) ter napredne infrastrukture meritev (AMI); sisteme za obdelavo podatkov ter programsko opremo, kot tudi vodenje projektov, montažo ter svetovanje. Če želite izvedeti več, obiščite našo spletno stran: www.itron.com

Za več informacij se obrnite na vašega lokalnega zastopnika.



ENERKON

Pod javorji 4

SI-1218 Komenda, Slovenija

Tel.: 01 830 34 70 / fax: 01 830 34 99

E-mail: info@enerkon.si / www.enerkon.si

Itron

9, rue Ampère
71031 Mâcon cedex
France

Phone: +33 3 85 29 39 00

Fax: +33 3 85 29 38 58

www.itron.com