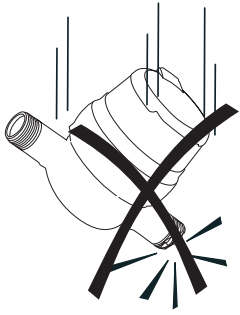
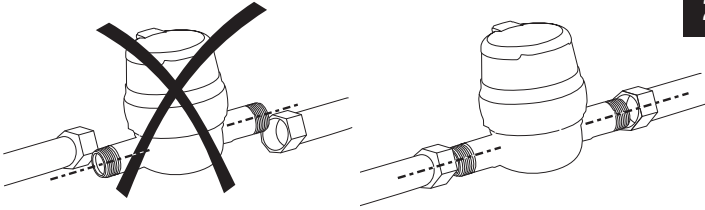
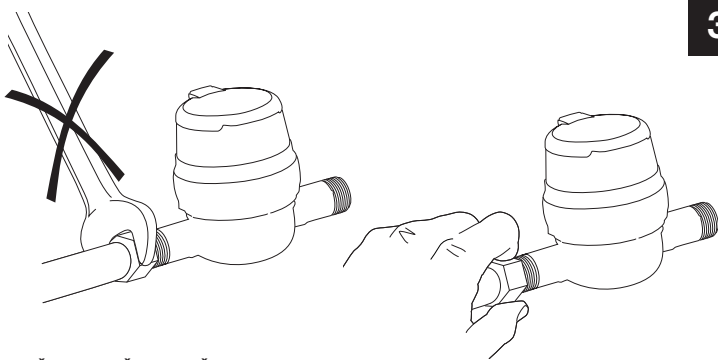


**1**

**PREVIDNO RAVNANJE**

Udarci in padci lahko poškodujejo navoje in točnost vodomera.

**2**

**MONTAŽA NA OSNO ZAMAKNJENE CEVI**

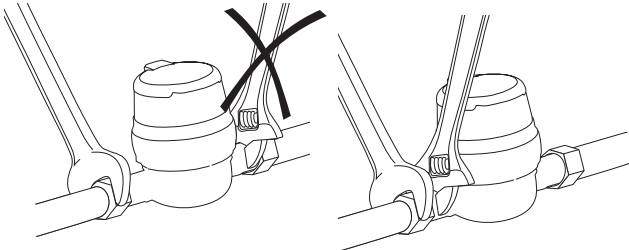
Če je cev preveč toga, je potrebno preveriti njeno naravnost.

**3**

**ZAČETNO ROČNO VIJAČENJE**

Dokler matica ni ujeta z navojem vodomera, ne pričnite vijačenja s ključem.

**PRIPOROČEN ZATEGOVALNI MOMENT**

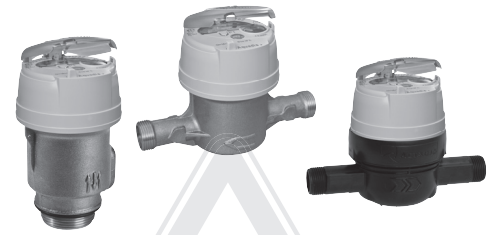
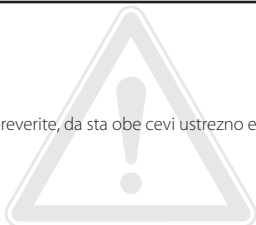
Vlakno tesnilo = 30 Nm  
Gumijasto tesnilo = 25 Nm

**4**

**POSTAVITEV KLJUČA PRI PRIVIJANJU**

Uporabite drugi ključ na ohišju vodomera (ob matici), da se izognete torziji na vodomeru.

**5**
**POZOR**

Pred namestitvijo vodomera preverite, da sta obe cevi ustrezno električno ozemljeni.


**Volumetrični vodomer**

Pred montažo natančno preberite navodila

**EC IZJAVA O SKLADNOSTI**  
MID direktiva, 3. Marec 2004

Proizvajalec: /  
ITRON France  
9, rue Ampère  
71031 Mâcon  
France

Vodomer za hladno vodo :  
Aquadis+ DN 15 do DN 20 tip P1  
Aquadis DN20 tip P50  
  
- Vodomer za toplo vodo :  
Aquadis+ DN15 tip P1W

Postopek  
ugotavljanja  
skladnosti tip H1

*Odobritev se nanaša samo na vodomere; dodatki, kot so nepovratni ventili, komunikacijski moduli, konektorji, ki so lahko nameščeni na vodomereh, niso del odobritve.*

**Navodila za montažo**
**Volumetrični vodomer**
**Navodila za montažo in uporabo**

Vodomer je lahko nameščen v horizontalni, vertikalni ali poševni vgradni legi.

**Zelo pomembno**

- Smerna puščica na ohišju vodomera mora biti vedno obrnjena v smeri pretoka.
- Nikoli ne vgradite vodomera, če cevovod predhodno ni ustrezno izpran na mestu, kjer bo vgrajen vodomer (če je potrebno, izpirajte tudi nekaj dni).
- Če je potrebno, zaščitite vodomere pred zmrzaljo, vendar pustite številčnico vidno. Priporoča se vgradnja vodomera v predinstalirane vodomerske jaške.
- Po vgradnji i vodomera v cevovod odpirajte zaporna ventila počasi, dokler se zrak povsem ne izloči.
- Vodomer mora biti vedno nameščen na najnižji točki cevovoda.

**Vgradnja**

- Za enostavno praznjenje cevi ali menjavo vodomera, je priporočljivo vgraditi zaporna ventila pred in za vodomero.
- Pri srednjih ali večjih dimenzijah vodomero se priporoča vgradnja filtra na vhodni strani vodomera.
- Visoke temperature lahko poškodujejo določene dele vodomera, zato ne spajajte oz. varite cevovoda, ko je vodomer že vgrajen.

*Za več informacij se obrnite na vašega lokalnega zastopnika.*



ENERKON d.o.o.  
Žeje pri Komendi 107  
SI - 1218 Komenda, Slovenija  
Tel.: 01 830 34 70 / Fax: 01 830 34 99  
E-mail: info@enerkon.si / www.enerkon.si



9 rue Ampère  
71000 Mâcon - France  
Phone: +33 3 85 29 39 00  
Fax: +33 3 85 29 38 75  
www.itron.com