



## Cyble™ M-Bus

Navodila za montažo Cyble M- Bus modula na vodomere

### Pred namestitvijo preveri

1 - Predhodna oprema vodomera:

Preverite, da ima vodomere, na katerega bo nameščen Cyble modul dejansko vgrajen Cyble target. Target prepoznavno po kovinski ploščici na rdečem kazalniku (glej sliko B).

2 - Opomba: vodomere izdelani pred letom 1996 običajno niso predopremljeni s targetom (glej sliko A).

### Namestitev CYBLE M-Bus

1 - Manjši vodomere: odstranite pokrov številčnice z vodomera (glej sliko C1). Večji vodomere: nameščenega pokrova številčnice ne odstranjujemo.

2 - Odstranite plastični(e) čep(e), na površini številčnika.

3 - Pritrdite CYBLE M-Bus z vijakom (glej sliko D1), za pravilno namestitev vam služijo namestitvene izbokline.

4 - V kolikor je potrebno plombiranje, vstavite priloženo modro plombo nad glavo vijaka (glej sliko D2).

### Programiranje

1 - CYBLE M-Bus ne bo začel delovati, dokler niso programirani nekateri parametri (začetno stanje, hitrost prenosa podatkov itn...).

2 - Za podrobnejša navodila pri programiranju, preberite Navodila za programiranje.

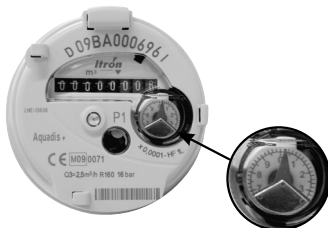
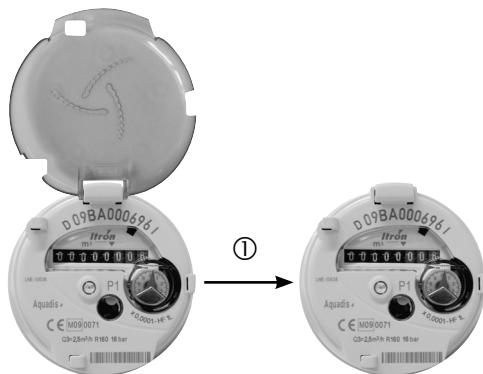
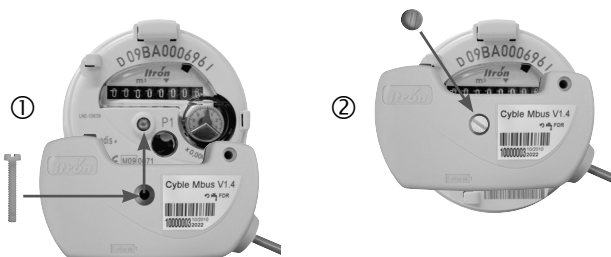
### Posebni varnostni ukrepi

1 - Kadar je CYBLE M-Bus nameščen v zelo vlažnem okolju ali celo potopljen, poskrbite, da so vsi priključki izvedeni vodotesno. Izdelk je vodotesen (razred zaščite: IP68).

2 - Izogibajte se polaganju M-Bus kabla v bližini električnih vodov ali izvorov elektromagnetnih valovanj (elektromotorji, varilni aparati, ...).

### Posebni varnostni ukrepi

ID modula :	Številčna / Bar kodirana serijska številka
Delovna temperatura:	-10°C do + 55°C
Temperatura skladiščenja:	-20°C do + 55°C
Razred zaščite:	IP68
Skladnost:	EEC odobritev M-Bus: skladno z EN1434
Napajanje :	Litijeva baterija 3.6 V

**A****B****C****D**

Za več informacij se obrnite na vašega lokalnega zastopnika.



ENERKON d.o.o.  
 Žeje pri Komendi 107  
 SI - 1218 Komenda, Slovenija  
 Tel.: 01 830 34 70 / Fax: 01 830 34 99  
 E-mail: info@enerkon.si / www.enerkon.si

**Itron**

9 rue Ampère  
 71000 Mâcon - France  
 Phone: +33 3 85 29 39 00  
 Fax: +33 3 85 29 38 75  
 www.itron.com

SYS-0017.1-SLO-10.10

© Copyright 2010, Itron. Vse pravice pridržane. - Itron si pridržuje pravico do sprememb brez predhodnega obvestila.