

NAVODILA ZA MONTAŽO IMPULZNEGA KONTAKTNEGA DAJALNIKA (REED STIKALA)

Navodila za montažo impulznega kontaktnega dajalnika na številčnice MFD

1. Pritisnite na točko (1) kot je prikazano na sliki

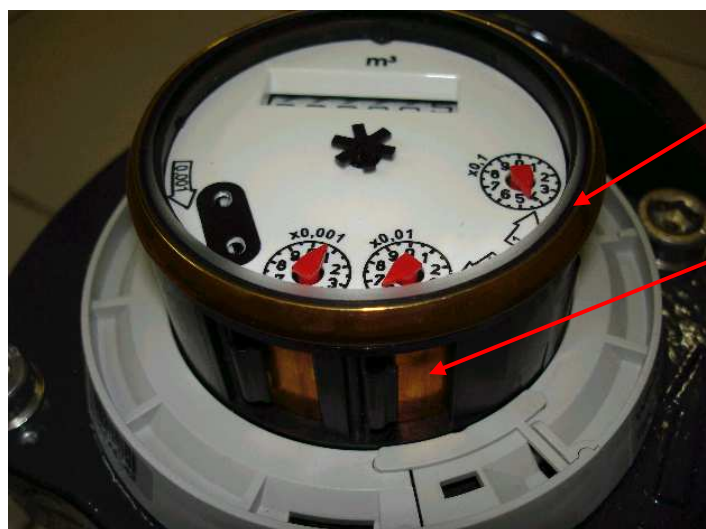


2. Previdno odstranite zaščitni pokrov številčnice





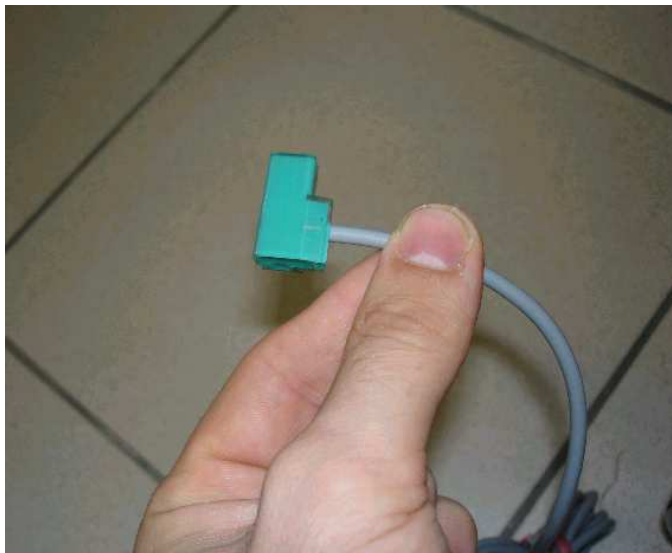
3. Izberite impulzno vrednost (100L/imp ali 1000L/imp)



1000 L/imp

100L/imp

4. Obrnite položaj impulznega dajalnika tako, da je impulzni kabel spodaj



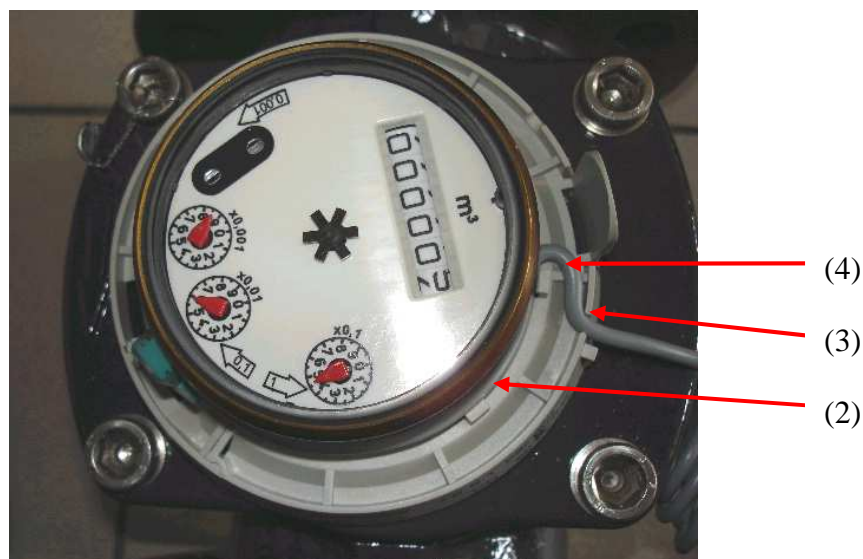
5. Vstavite impulzni dajalnik v ustrezno režo (prislonite najprej desni rob impulznega dajalnika)



6. S pritiskom zaskočite levi rob impulznega dajalnika



7. Namestite impulzni kabel v režo (2) ter skozi predvideno uvodnico (3) v obliki črke U (4)



8. Namestite pokrov številčnice tako, da zatič (5) vstavite v režo (6) in pritisnite pokrov navzdol

