



# AnyQuest Pulse / EverBlu Pulse Enhanced

Radijski modul za daljinsko odčitavanje števec

AnyQuest Pulse / EverBlu Pulse modul je bil zasnovan z namenom izpolnjevanja zahtev, po lažjem povezovanju števec z impulznim izhodom v Itronove daljinske sisteme odčitavanja.

S tem splošnim vmesnim modulom lahko povežemo razne števec (toplotni števec / števec hladu, vodomeri, plinski števec, električni števec, ...) v EnerPisT / AnyQuest, EverBlu ter UniGate radijske sisteme odčitavanja.

## ZNAČILNOSTI IN PREDNOSTI

- » Radijsko odčitavanje števec poveča hitrost odčitavanja.
- » Pravilnost podatkov je bistveno večja, kot pri prepisovanju ali vnašanju le-teh.
- » Radijski prenos podatkov je možen tudi, ko stranke ni doma in nam olajša delo, ko je števec nameščen na težko dostopni lokaciji.

## AnyQuest Pulse / EverBlu Pulse tehnologija delovanja

- » Na podlagi dokazane zanesljivosti AnyQuest / EverBlu Cyble, deluje AnyQuest Pulse / EverBlu Pulse zanesljivo tudi v zelo težkih pogojih delovanja.
- » Modul šteje, shranjuje in oddaja na zahtevo ("walk-by" ali dnevni prenos) porabo katerega koli števca preko mobilnih ali fiksnih sistemov dočitavanja.
- » AnyQuest Pulse / EverBlu Pulse je združljiv z odprtim RADIAN protokolom.

## Preprosta namestitvev

AnyQuest Pulse / EverBlu Pulse se zaradi posebne oblike lahko enostavno fiksira na cevi ali pa se privijači na steno.

Kabelsko povezavo modula je mogoče brez težav opraviti na kraju montaže števca, spoj pa je zavarovana s pokrovom.

## Dosledna zanesljivost

S pridobljenimi dolgoletnimi izkušnjami pri baterijskih izdelkih Itron ve, da je zanesljivost ključ do zadovoljnega kupca.

- » Izboljšano upravljanje porabe energije omogoča daljšo življenjsko dobo: 15 let pri "walk-by" sistemu in 10 let pri EverBlu fiksni mreži.
- » Razred IP 68 dovoljuje namestitvev celo v poplavljenih jaških.
- » Posebna elektronska oblika zagotavlja dolge komunikacijske domete tudi v gosto naseljenih območjih in območjih RF delovanja.
- » AnyQuest Pulse / EverBlu Pulse ohišje je narejeno iz posebej robustne plastike, ki je odporna na udarce in UV svetlobo.

## Napredne funkcije

AnyQuest Pulse / EverBlu Pulse ponuja zmogljive pametne funkcije in s tem dodano vrednost k vašim AMR / AMI aplikacijam:

- » Do 181 intervalov porabe (24 urni indeksi, ko se uporablja v EverBlu / UniGate aplikaciji).
- » Alarm puščanje + zapisi za 13 mesecev
- » Alarm povratni tok + indeks povratnega toka
- » Alarm nedovoljen poseg
- » Indikator porabe baterije
- » Pametne funkcije merjena:
  - števec predimenzioniran
  - števec poddimenzioniran
  - števec blokiran
  - zapis maksimalnih vrednosti + alarmi za 13 mesecev
  - 2 x indeks v času uporabe
  - kritični alarmi vsebujejo časovno značko

## Lastnosti radijske frekvence

Protokol	RADIAN / EverBlu
Modulacija	FSK
Nosilna frekvenca in oddajna moč	433.82 MHz ; ≤ 10 mW ERP
Prenos	Simetrična dvosmerna komunikacija
Karakteristika reed	Impulzna širina [ms] on/off ≥ 6 / 50 ; Maks. frek. : 14 Hz ; $R_{on} \leq 1 \text{ k}\Omega$ ; $R_{off} \geq 2.2 \text{ M}\Omega$ ; $R_{on} \leq 50 \Omega$ ; $R_{off} \geq 1 \text{ M}\Omega$ ; C izh.: 20nF
Karakteristika vhoda solid state	Impulzna širina [ms] on/off ≥ 5 / 50 ; Maks. frek. : 14 Hz ; $R_{on} \leq 1 \text{ k}\Omega$ ; $R_{off} \geq 1 \text{ M}\Omega$ ; C izh.: 20nF
Karakteristika vhoda alarmov (običajno odprt ali običajno zaprt, odvisno od konfiguracije)	Impulzna širina ( $R_{off}$ stanje) ≥ 2 s Maks. frekvenca = 0.1 Hz ; $R_{on} \leq 1 \text{ k}\Omega$ ; $R_{off} \geq 1 \text{ M}\Omega$ ; C izh.: 220pF

Vsi vhodi so prenapetostno zaščiteni do 30VDC (ob pojavu prenapetost ne škodi, vendar uporabljeni vhodi ne delujejo)

## Funkcijske specifikacije

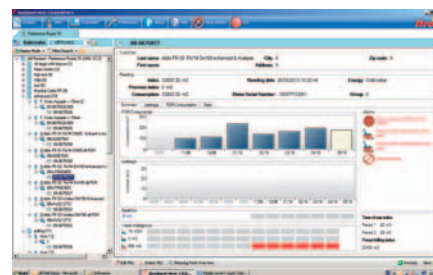
Dimenzija	138 x 54 x 59 mm
Življenjska doba baterije	15 let z branjem preko mobilne povezave 10 let z branjem v fiksni omrežju (EverBlu / UniGate)
Razred zaščite	IP 68 vodoodporen
Relativna vlažnost	0 do 100%
Delovna temperatura*	-10°C / +55°C**
Maks. temp. delovanja	-20°C / +70°C
Skladnost	CE certifikat v skladu z Evropsko R&TTE direktivo (1999/5/EC) Atex različica je na voljo na zahtevo

\* Visokotemperaturna verzija (HT) na zahtevo.

\*\* Delovanje: +5°C do +35°C / Skladiščenje: +5°C to +35°C / Transport: Min. -20°C (< 24 ur neprekinjeno), Maks. +70°C (< 24 ur neprekinjeno) / Min. temperatura delovanja: -10°C (< 15 dni na leto) / Maks. temperatura delovanja: +55°C (< 15 dni na leto).

## Izboljšane funkcionalnosti

	Indeks pretoka	Indeks pretoka ob odčitku
	Prednastavljen obračunski datum	Indeks pretoka se zabeleži na 4 pred nastavljene datume (programabilno)
	Shranjevanje podatkov (data-logging)	Zgodovina do 181 intervalov porabe (urno, dnevno, mesečno, letno)
	Dve tarifi	Zabeleži porabo znotraj določenih intervalov v letu
	Pretok nad mejno vrednostjo	Skupna poraba nad zgornjo mejno vrednostjo pretoka
	Pretok pod mejno vrednostjo	Skupna poraba pod spodnjo mejno vrednostjo pretoka
	Indikator velikosti vodomera	2 x 13 mesečnih indikacij, če je vodomer predimenzioniran ali pod dimenzioniran
	Informacija puščanja	13 mesečna zgodovina števila dni puščanja
	Alarm in količina povratnega toka	Skupna količina povratnega toka in 13 mesečnih alarmiranj
	Detekcija zaustavitve vodomera	Alarmira, če ni zaznane porabe v določenem prednastavljenem obdobju
	Detekcija obrnjenega vodomera	Alarmira, če je bilo zabeleženo več kot 1000 impulzov v obratni smeri
	Nedovoljen poseg na modulu	Alarmira, če je bila zaznana zloraba radijskega modula
	Dnevnik alarmov	Dnevnik začetka in konca zadnjih evidentiranih kritičnih alarmov
	Maksimalna stopnja pretoka	5 najvišjih vrednostih maksimalnega pretoka z datumom nastanka
	Alarm maksimalnega pretoka	13 mesečnih alarmov, če je bila presežena mejna vrednost maksimalnega pretoka



AnyQuest Programska oprema

**Itron**

Naše podjetje je največji svetovni dobavitelj pametnega merjenja, zbiranja podatkov in distribucijskih programskih sistemov z več kot 8,000 dobavitelji po celem svetu, ki se zanašajo na našo tehnologijo za optimizacijo oskrbe in uporabo energije in vode.

Za uresničitev pametnejše energije in vodne prihodnosti, začnite tukaj: [www.itron.com](http://www.itron.com)

Za več informacij se obrnite na vašega lokalnega zastopnika.

  
**ENERKON**

Poslovna cona Žeje pri Komendi  
Pod javorji 4  
SI-1218 Komenda

**Telefon:** +386 (0)1 830 34 70 / **Fax:** +386 (0)1 830 34 99  
**E-mail:** [info@enerkon.si](mailto:info@enerkon.si) / [www.enerkon.si](http://www.enerkon.si)

## ITRON WATER METERING

9, rue Ampère  
71031 Mâcon cedex  
France

**Phone:** +33 3 85 29 39 00  
**Fax:** +33 3 85 29 38 58