



Cyble™ RF

(AnyQuest Cyble / EverBlu Cyble / AnyQuest Cyble HT / EverBlu Cyble HT)

Montažna navodila
CE izjava o skladnosti

Pred montažna navodila

- 1/ Pred namestitvijo radijskega modula je potrebno preveriti, če vodomer vsebuje Cyble zaznamovalno (slika 1 (1)). Cyble zaznamovalno je zlahka prepoznaven po igli iz kovinske ploščice, ki se nahaja na številčnici vodomera.
- 2/ Na mestih, kjer se vgrajujejo elektronske naprave, je potrebno zagotoviti, da se radio modul ne namesti v neposredno bližino električnih kablov ali močnih virov elektromagnetnega sevanja, kot so električni motorji in črpalke.
- 3/ Uporaba radijskih modulov v naslednjih temperaturnih območjih:

AnyQuest Cyble / EverBlu Cyble

- **Delovanje:** +5°C do +35°C
 - Min. delovna temperatura: -10°C (< 15 dni/leto)
 - Max. delovna temperatura: +55°C (< 15 dni/leto)

AnyQuest Cyble HT / EverBlu Cyble HT

- **Delovanje:** 4 mesece/leto: +35°C do +55°C max.
 - Z: - 6 h/dan max. do 55°C max & 6 h/dan minimalno < 35°C
 - Ostalo v letu +35°C max.

Vse verzije

- **Skladiščenje:** +5°C do +35°C
- **Transport:** Min. -20°C (< 72 ur neprekinjeno)
Max. +70°C (< 72 ur neprekinjeno)

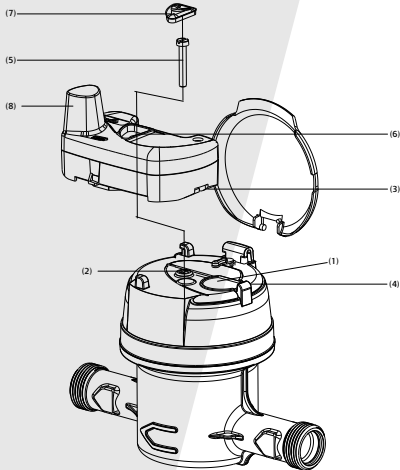
Za druga temperaturna območja ali katerakoli druga vprašanja prosimo kontaktirati vašega Itron predstavnika



NE IZPOSTAVLJATI DIREKTNI SONČNI SVETLOBI

- 4/ Razred zaščite radijskega modula je IP68 in se lahko potopi v vodo do globine 1m.

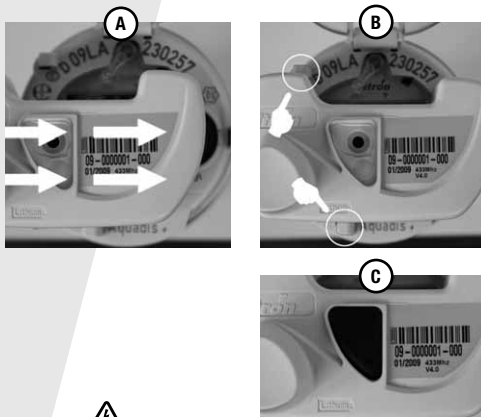
1



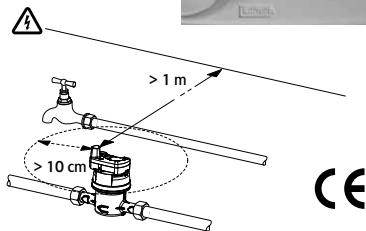
2



3



4



Montaža radijskega modula

Zahtevana oprema: izvijač

- 1/ Pri nekaterih modelih je potrebno odstraniti pokrovček na številčnici vodomera.
- 2/ Pred namestitvijo radijskega modula je potrebno s krpo očistiti steklo številčnice (1) in odločiti ter odstraniti plastično ploščico (2) (glej sliko 1).
- 3/ Glede na tip vodomera je za dostop do navoja za pritrdilni vijak potrebno odločiti in odstraniti (slika 2/A) oz. odviti in odstraniti plastične ploščice (slika 2/B).
- Očistite nečistoče iz navoja.
- 4/ Radijski modul proti desni strani zataknete na številčnico (slika 3/A), da se lepo prilega v pritrilna nastavka (slika 3/B).
- Nekateri vodomeri niso opremljeni s temi pritrdilnimi nastavki. V tem primeru postavite radijski modul na register in uporabite njegovo obliko kot centrirni element.
- 5/ Privijačite radijski modul (slika 1 (6)) na številčnico z vijakom (slika 1 (5)).
- 6/ Črni žig (slika 1 (7)) MORA BITI NAMEŠČEN, da se aktivira štetje in radijska komunikacija (slika 3/C).
- 7/ Pri obračanju številčnice je potrebno zagotoviti, da je antena radijskega modula oddaljena od kovinskih delov kolikor je mogoče, oz. v radiu > 10cm, da omogoča optimalen prenos radijskih signalov (slika 4).

Radijski modul je sedaj pripravljen za konfiguriranje.



Radio moduli vsebujejo litijev baterijo. Priloga 4.10 v SR 814.013, ki se uporablja za baterije. Ne sezigajte, ne poskušajte razstaviti modula, ne izpostavljajte jih temperaturam, ki so višje od dovoljenih. Po koncu življenjske dobe izdelka, je potrebno izdelke odstraniti in reciklirati.

CE izjava o skladnosti - AnyQuest Cyble / EverBlu Cyble

Radijska oprema namenjena za prenos podatkov Itron vodomeros, s tem, da družba Itron na lastno odgovornost izjavlja, da je zgoraj opisani proizvod v skladu z bistvenimi veljavnimi zahtevami in še posebno z določili direktive 1999/5/CE:

- Člen 3.1 a: (varovanje zdravja in varnost uporabnika),
- Člen 3.1 b: (zaščitne zahteve glede na elektromagnetno združljivost),
- Člen 3.2: (učinkovita uporaba spektra tako, da se preprečijo škodljive motnje).

V ta namen družba Itron izjavlja, da so bili opravljeni vsi bistveni preizkusi radijske opreme.

Mâcon, France, le 15 septembre 2009. Nathalie VOSSION Quality Manager.

Itron je vezan na zgornje lastnosti le po potrditvi.


ENERKON

Pod javorji 4
SI-1218 Komenda, Slovenija
Tel.: 01 830 34 70 / fax: 01 830 34 99
E-mail: info@enerkon.si / www.enerkon.si

Itron

9 rue Ampère
71000 Mâcon - France
Phone: +33 3 85 29 39 00
Fax: +33 3 85 29 38 75
www.itron.com