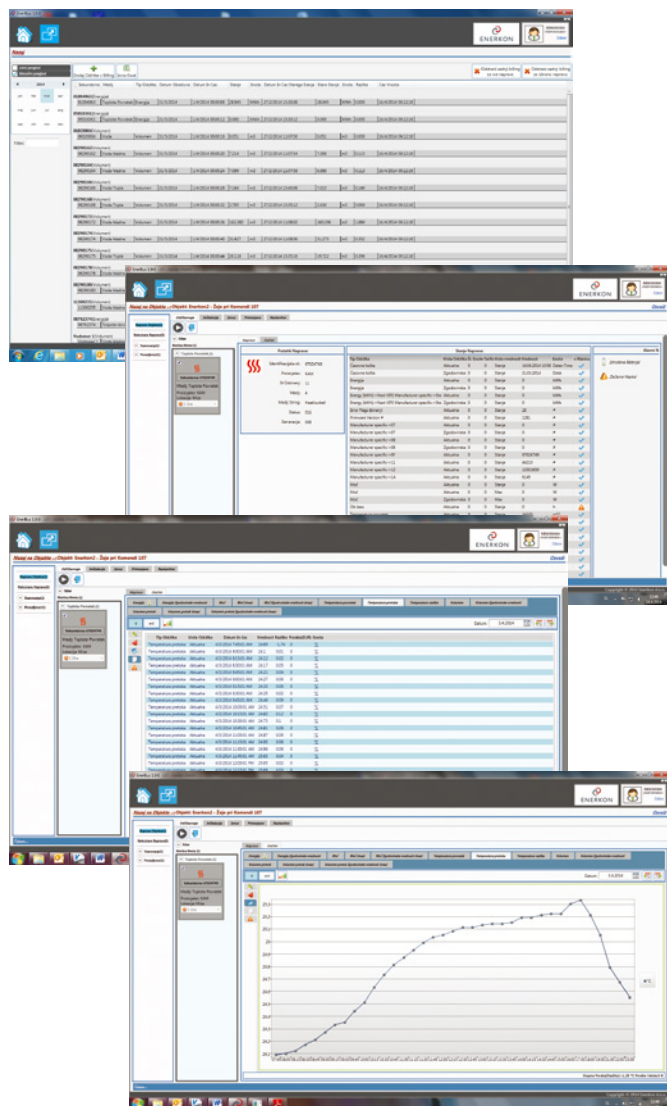


# EnerBus



**PROGRAM ZA CENTRALIZIRANO SPREMLJANJE  
PODATKOV PO ŠTEVCIH**

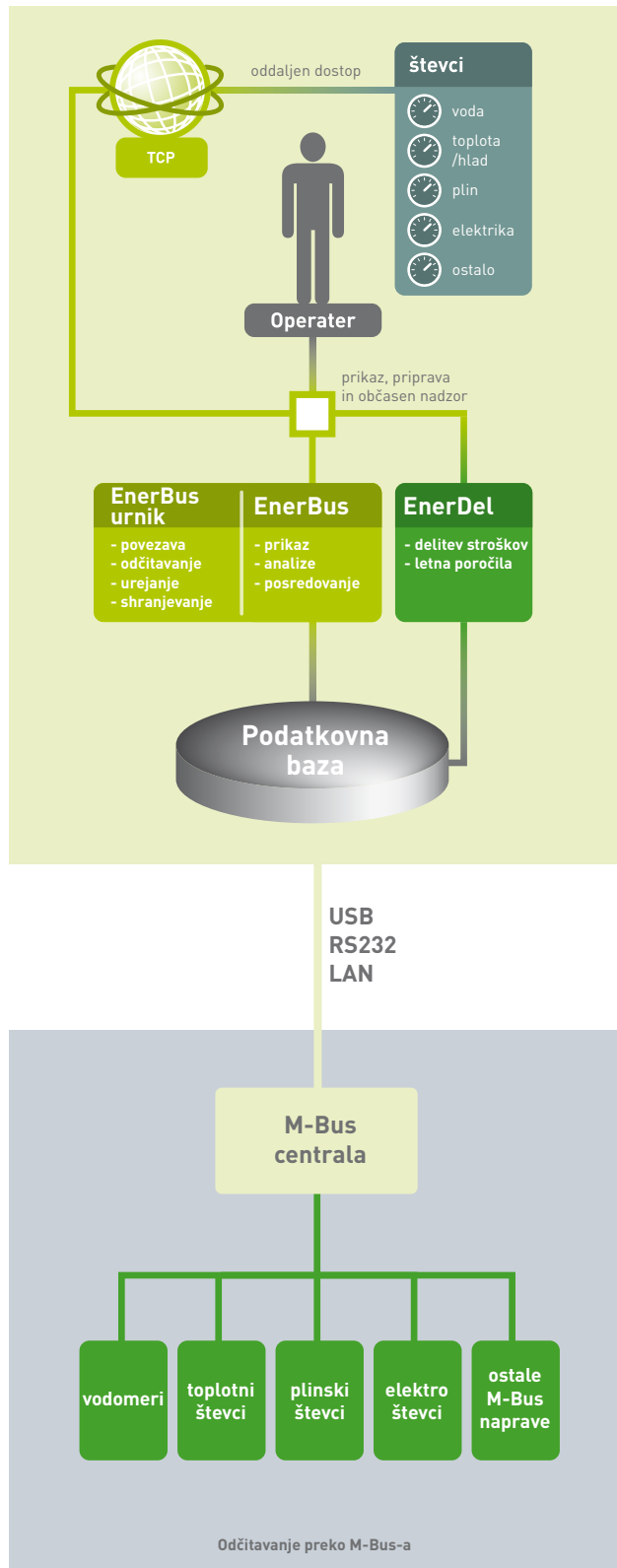


## Uporaba:

Programski paket EnerBus je namenjen centraliziranemu spremljanju števec z M-Bus izhodom (toplotni števeci, vodomeri, elektro števeci, plinski števeci, ...), shranjevanju odčitanih podatkov v podatkovno bazo in nadaljnji obdelavi podatkov. Namenjen je podjetjem, katerih storitve zajemajo tudi centralizirano odčitavanje M-Bus števecov v večstanovanjskih objektih, poslovnih objektih in industrijskih objektih. Program je primeren tudi za uporabnike, ki lahko s pomočjo programa in ustrezne strojne opreme nadzirajo porabo toplote, vode, plina, ..., v časovnem obdobju in s pomočjo rezultatov optimizirajo energetske učinkovitost. Program med drugim nudi tudi pripravo obračunskih podatkov.

## Lastnosti:

- osnova programa je relacijska podatkovna baza,
- "server - client" sistem,
- modularna zasnova, ki omogoča dodajanje različnih "odčitovalnih modulov",
- grupiranje števecov v odčitovalne in/ali logične skupine,
- grafični prikaz izmerjenih vrednosti in porabe,
- nastavljivo intervalno samodejno M-Bus odčitavanje posameznih skupin števecov,
- prikaz stanj števecov,
- prikaz napak števecov,
- nastavitve limitov z alarmiranjem ob odčitku (opcija),
- izvoz odčitkov v xls ali http,
- priprava in izvoz obračunskih podatkov.



### Možnosti odčitavanja centralnih enot:

- odčitavanje central preko: RS232, USB, TCP/IP,
- uvoz podatkov iz ftp strežnikov (opcija).

### Povezljivost:

Program je neposredno povezljiv s programom EnerDel in s tem omogoča uporabniku paketno rešitev odčitavanja števec, izvedbe delitve in prenosa podatkov v obračunski program. Prav tako je mogoč izvoz podatkov (odčitkov) v uporabnikove že obstoječe programske aplikacije za delitev in/ali obračun stroškov. Izvozni format (odvisen od uporabnikove aplikacije), npr.:

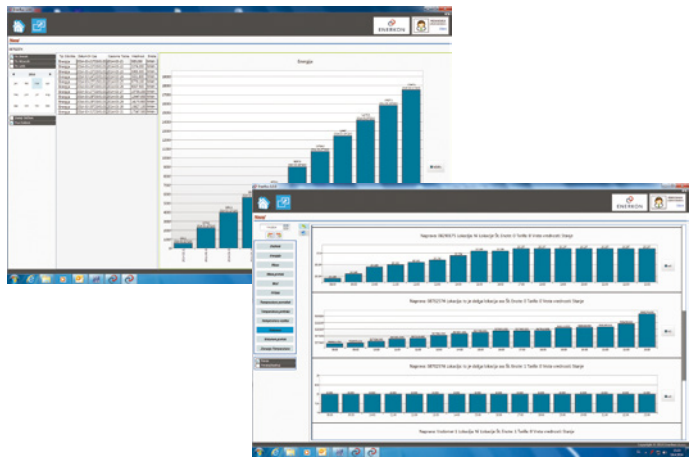
- xls format
- http datoteka
- datoteka (opsijsko po dogovoru)

### Sistemske zahteve postaje (client):

- operacijski sistem: Windows 7,
- delovni pomnilnik: vsaj 512 MB RAM,
- trdi disk z vsaj 100 MB proste kapacitete.

### Sistemske zahteve strežnika (server):

- operacijski sistem: Windows Server 2003 ali novejši,
- delovni pomnilnik: najmanj 1 GB RAM,
- trdi disk z vsaj 1 GB proste kapacitete.



### Za več informacij se obrnite na:

#### ENERKON d.o.o.

Poslovna cona Žeje pri Komendi  
Pod javorji 4  
1218 Komenda  
www.enerkon.si

tel.: +386 (0) 1 830 34 70  
faks: +386 (0) 1 830 34 99  
info@enerkon.si

